

齊田商事 **マイパワ** 企画 第6弾！！



寒い浴室とはもうおさらば！！

浴室ガス暖房乾燥機 キャンペーン！！

冬は暖かく、夏は爽やかに。バスタイムを快適に。

温水式 浴室暖房乾燥機

万が一のために浴室の寒さをやわらげ、ヒートショックの予防に役立ちます。

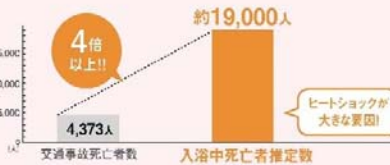
もう他人事じゃない！

冬の浴室「ヒートショック」事故にご用心。

ヒートショックとは急激な温度変化が体に及ぼす影響のこと。寒い時期に多く、冬場の入浴は温度の変化により血圧が急激に上昇したり下降したりするため、心臓や脳に大きな負担がかかることがその要因です。ご高齢の方や血圧の高い方は特に注意が必要です。入浴中に亡くられる方は交通事故死亡者数よりも多く、その大半がヒートショックといわれています。

※出典: 厚生労働省科学研究費補助金 入浴関連事故の実態把握及び予防対策に関する研究 平成25年度 総合・分担研究報告書、筑研研「平成25年中の交通事故死亡者数について」

■ 交通事故死亡者数と入浴中死亡者数の比較



スピーディ

15分で浴室は、約35℃までぐんぐんアップ!

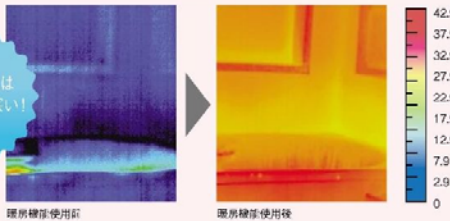
頭から足元まで温度ムラが少なくしかも運転の立ち上がりがとっても早いガス温水式。入浴前にスイッチを入れ15分後、浴室温度が電気式は約13℃に対し、ガス温水式は倍以上の約35℃に。

あったか「バスほっと!」で安心・快適な入浴が楽しめます。

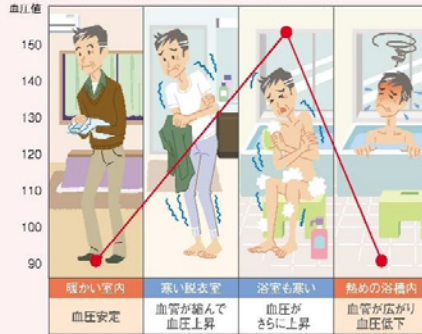
リンナイの浴室暖房乾燥機「バスほっと!」なら、15分で浴室は約35℃までぐんぐんアップ! すぐに暖かくなり、ヒートショックを予防します。

■ 暖房機能使用前後の室温比較

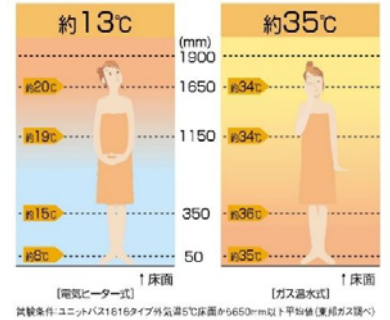
冬の浴室はこんなに寒い!



■ 温度差によって変動する血圧イメージ



浴室温度分布を比較 (15分後)



浴室を衣類乾燥室にすれば…。

浴室をいつもカラッと清潔に。入浴後は、乾燥運転でカビやニオイを防止。

入浴後の浴室は、ジメジメしてそのままにしておくとカビの原因となります。入浴後は、乾燥運転でカビの発生を防ぎましょう。湿気を、屋外に排出するので、浴室はいつもカラッとイヤなニオイを防ぎます。

乾きにくい雨の日や夜の洗濯物も、浴室でニオイを防いでカラッと乾燥。

浴室が衣類乾燥室に。急ぎの洗濯物をドライヤーで乾かす…なんてこともなくなります。また、部屋干し独特のイヤなニオイもなく花粉やホコリの付着の心配もありません。



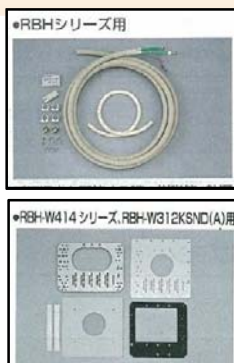
PM2.5 黄砂 対策にも!



浴室暖房乾燥機 壁掛型



ガス暖房専用熱源機



セット定価: 270,000円 (税込)

キャンペーン **大特価!!**

129,600円

(税込)

(資材費、取付費込)